



Cuando realices este sencillo itinerario recorrerás el espacio que hay entre los ríos Molinillo y Carboneros, yendo de ribera a ribera. Para que disfrutes más de la senda, te invitamos a utilizar todos tus sentidos. Detén tu paso durante un instante en los lugares que te proponemos, relájate y disfruta de los diversos ambientes por los que pasarás: ribera del río, pinar, olivar y matorrales mediterráneos.



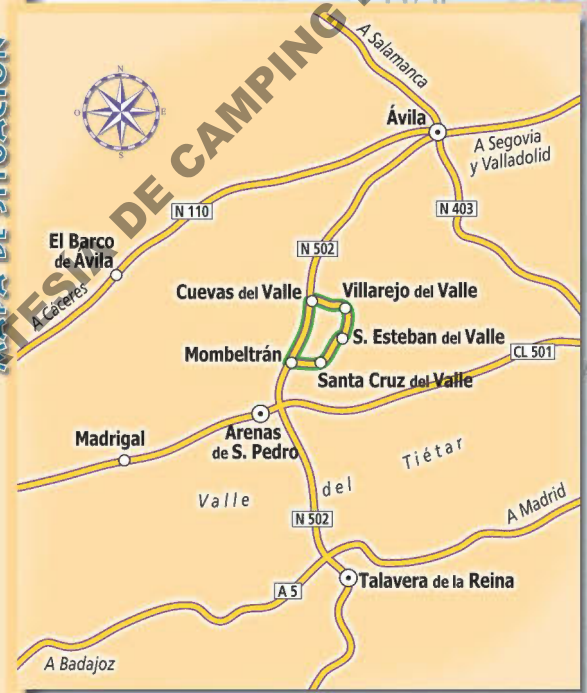
- ❖ Tipo de recorrido: circular.
- ❖ Dificultad: baja.
- ❖ Punto de inicio: Mombeltrán.
- ❖ Desnivel: 190 m (de 628 a 818 m).
- ❖ Longitud: 3,5 km.
- ❖ Duración: de una a dos horas.
- ❖ Recomendaciones: llevar ropa y calzado adecuados. En verano, evitar las horas centrales del día.



(Itinerario realizado en el sentido contrario a las agujas del reloj)



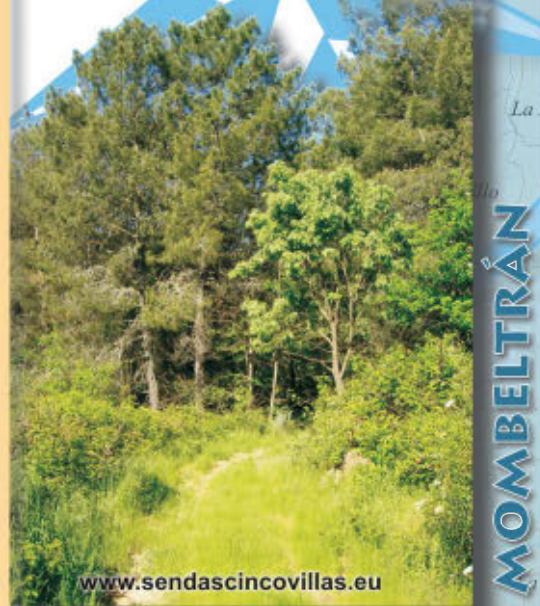
En el Barranco de las Cinco Villas dejaron su huella vettones, romanos, visigodos, moros, cristianos... ¿Y tú? Acompáñanos y disfruta en estas sencillas rutas con la riqueza de ambientes que ofrece uno de los rincones más pintorescos de Gredos: desde los bancales de olivos hasta la alta montaña, pasando por la frescura del castañar y el encanto de sus pueblecitos llenos de historia.



Rutas en EL BARRANCO DE LAS CINCO VILLAS

SENDA Las Cornatillas

Un paseo para tus sentidos



www.sendascincovillas.eu

Elaborado por la Mancomunidad del Barranco de las Cinco Villas para su difusión gratuita. 2007

CORRES DE CAMPING PRADOS ABIERTOS

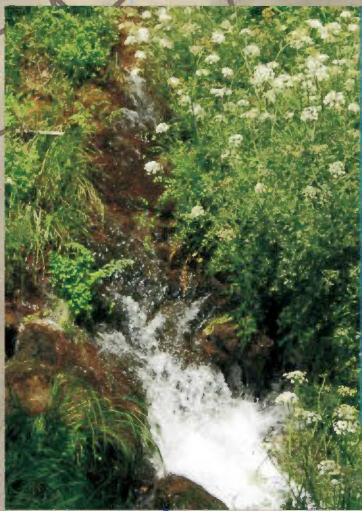
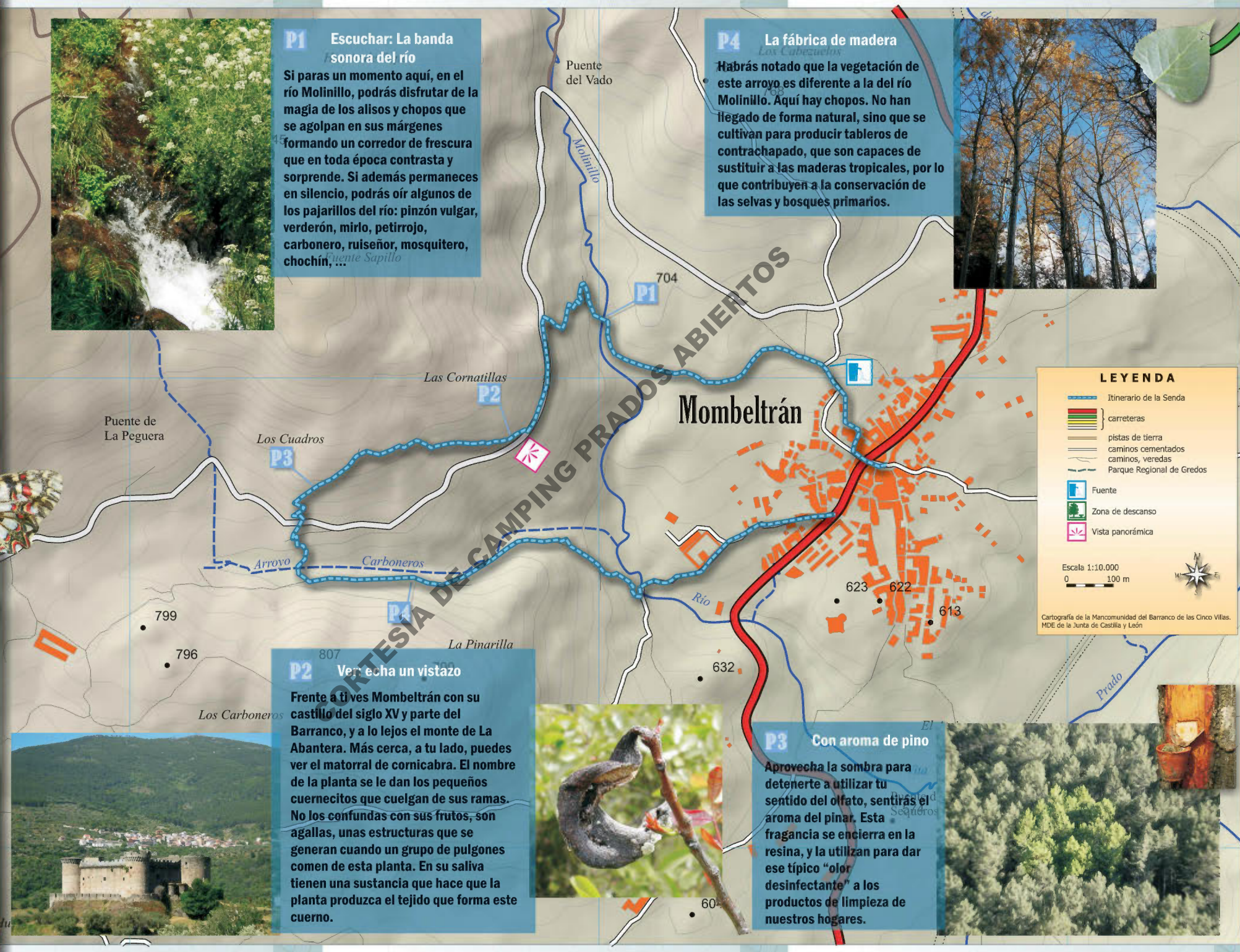
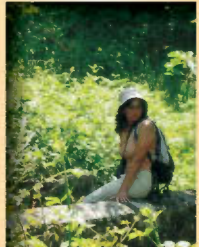
MAPA DE SITUACIÓN

PRESENTACIÓN

CARACTERÍSTICAS

PERFIL

MOMBELTRÁN



P1 Escuchar: La banda sonora del río
 Si paras un momento aquí, en el río Molinillo, podrás disfrutar de la magia de los alisos y chopos que se agolpan en sus márgenes formando un corredor de frescura que en toda época contrasta y sorprende. Si además permaneces en silencio, podrás oír algunos de los pajarillos del río: pinzón vulgar, verderón, mirlo, petirrojo, carbonero, ruiseñor, mosquitero, chochín, *Fuente Sapillo*



P4 La fábrica de madera
 Habrás notado que la vegetación de este arroyo es diferente a la del río Molinillo. Aquí hay chopos. No han llegado de forma natural, sino que se cultivan para producir tableros de contrachapado, que son capaces de sustituir a las maderas tropicales, por lo que contribuyen a la conservación de las selvas y bosques primarios.

Puente de La Peguera

Los Cuadros

Las Cornatillas

Mombeltrán

799

796

807

La Pinarilla

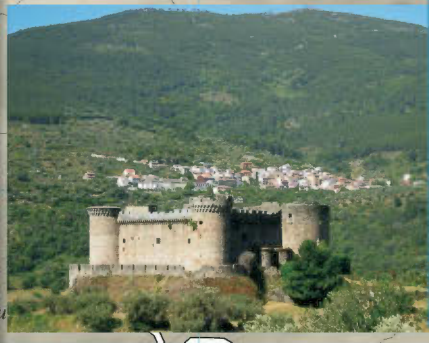
Los Carboneros

632

623

622

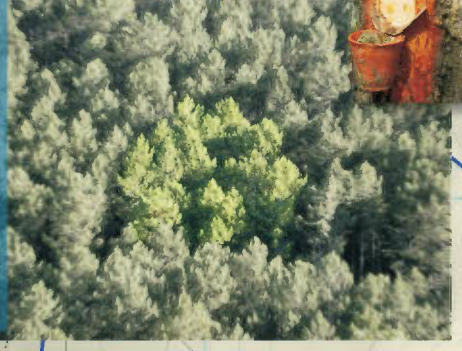
613



P2 Ver: echa un vistazo
 Frente a ti ves Mombeltrán con su castillo del siglo XV y parte del Barranco, y a lo lejos el monte de La Abantera. Más cerca, a tu lado, puedes ver el matorral de cornicabra. El nombre de la planta se le dan los pequeños cuernecitos que cuelgan de sus ramas. No los confundas con sus frutos, son agallas, unas estructuras que se generan cuando un grupo de pulgones comen de esta planta. En su saliva tienen una sustancia que hace que la planta produzca el tejido que forma este cuerno.



P3 Con aroma de pino
 Aprovecha la sombra para detenerte a utilizar tu sentido del olfato, sentirás el aroma del pinar. Esta fragancia se encierra en la resina, y la utilizan para dar ese típico "olor desinfectante" a los productos de limpieza de nuestros hogares.



LEYENDA

- Itinerario de la Senda
- carreteras
- pistas de tierra
- caminos cementados
- caminos, veredas
- Parque Regional de Gredos
- Fuente
- Zona de descanso
- Vista panorámica

Escala 1:10.000
 0 100 m

Cartografía de la Mancomunidad del Barranco de las Cinco Villas. MDE de la Junta de Castilla y León